

Setup Guide

Téléviseur
Televisor digital a color con pantalla de diodo orgánico de emisión de luz (OLED)

5-066-533-11(1)



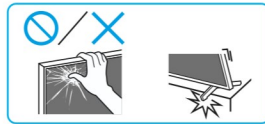
EN Setup Guide
FR Manuel de configuration
ES Guía de configuración

Sony Customer Support
U.S.A.: <https://www.sony.com/tvsupport>
Canada: <https://www.sony.ca/support>
U.S.A. 1.800.222.SONY (7669) Canada 1.877.899.SONY (7669)
Please Do Not Return the Product to the Store
Service à la clientèle Sony
Canada: <https://www.sony.ca/support>
États-Unis: <https://www.sony.com/tvsupport>
Canada États-Unis
1.877.899.SONY (7669) 1.800.222.SONY (7669)
Ne retournez pas le produit au magasin

Lea este manual antes de usar el producto

Centro de Asistencia de Sony
<https://esupport.sony.com/ES/LA/>
Lláme al número telefónico que aparece en su póliza de garantía.
Por favor no devuelva el producto a la tienda donde adquirió el producto.

BRAVIA
K-55XR80M2 / 55XR80CM2



1

1.5 N-m/1,5 N-m (15 kgf-cm)

2

CA CC

3

4

SB2 MSL12 x 2

SB1 MSL12 x 2

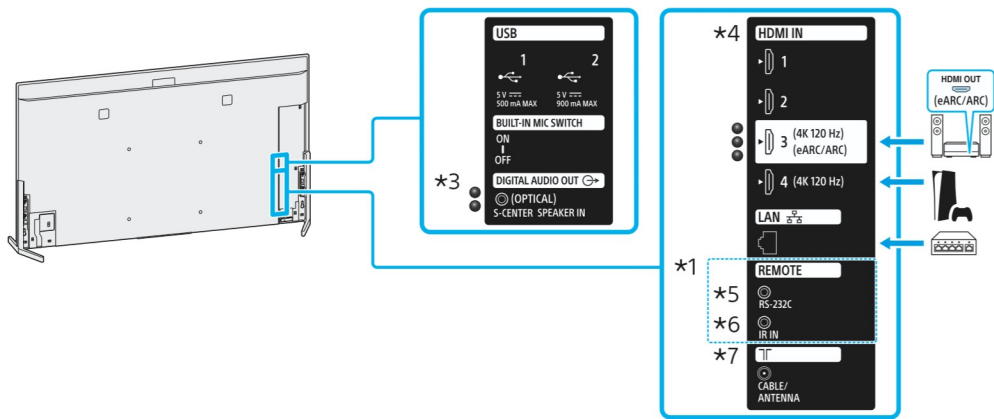
5

★1 Only for limited region/country/model. / Uniquement pour certaines régions/pays/modèles. / Solo para regiones/paises/modelos limitados.

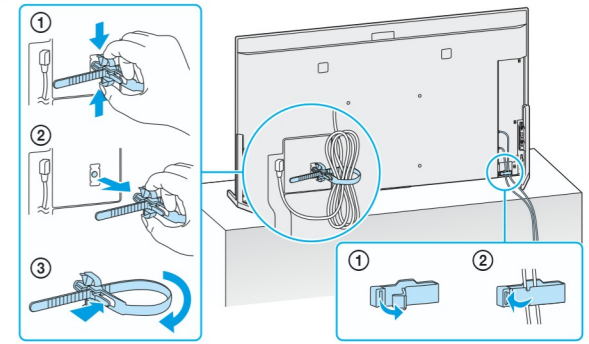
★2 Refer Reference Guide. / Reportez-vous au Manuel de référence. / Consulte la Guía de referencia.



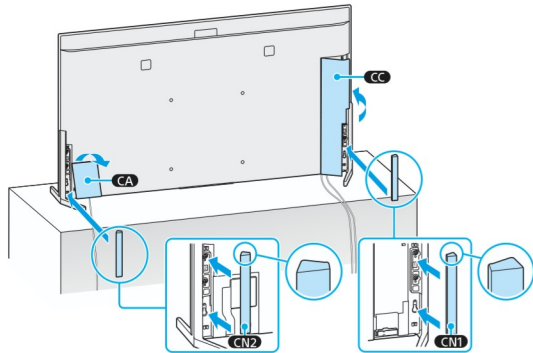
6



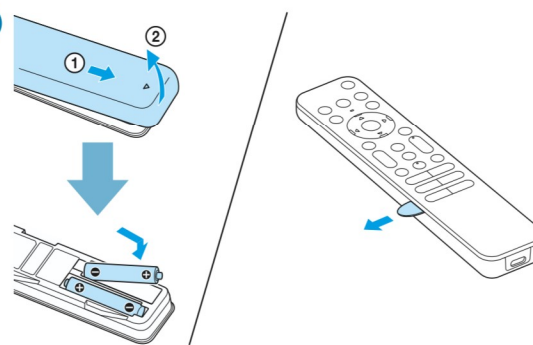
7



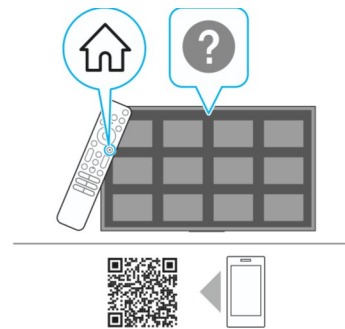
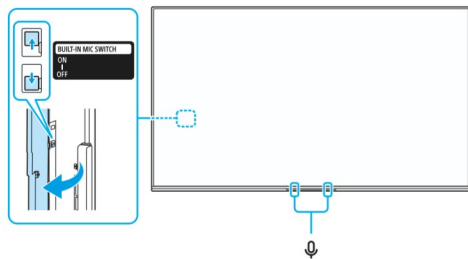
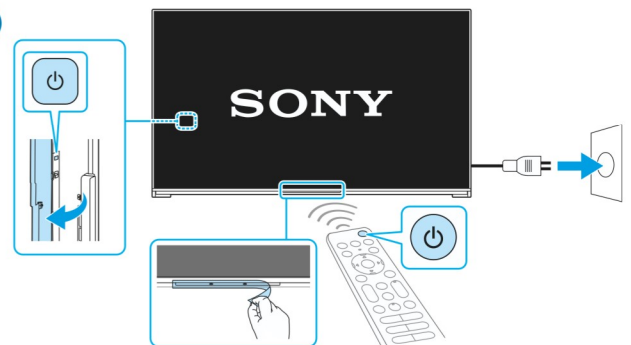
8



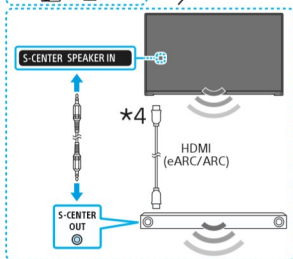
9



10



*3

*4 <math>< 21\text{ mm}</math>
<math>< 12\text{ mm}</math>*5 3.5/3,5 mm
1: Rx/D
2: Tx/D
3: GND / Tierra*6 3.5/3,5 mm
1: IR
2: GND / Tierra*7 <math>< 7\text{ mm}</math>
<math>< 1.5/1,5\text{ mm}</math>