

Setup Guide

Téléviseur
Televisor digital a color con pantalla de cristal liquido

5-066-493-11(1)



EN Setup Guide
FR Manuel de configuration
ES Guía de configuración

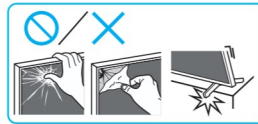
Sony Customer Support
U.S.A.: <https://www.sony.com/tvsupport>
Canada: <https://www.sony.ca/support>
U.S.A. 1.800.222.SONY (7669) Canada 1.877.899.SONY (7669)
Please Do Not Return the Product to the Store

Lea este manual antes de usar el producto

Centro de Asistencia de Sony
<https://esupport.sony.com/ES/LA/>
Llame al número telefónico que aparece en su póliza de garantía.
Por favor no devuelva el producto a la tienda donde adquirió el producto.

BRAVIA
K-55XR50 / 55XR50C

Service à la clientèle Sony
Canada: <https://www.sony.ca/support>
États-Unis: <https://www.sony.com/tvsupport>
Canada 1.877.899.SONY (7669) États-Unis 1.800.222.SONY (7669)
Ne retournez pas le produit au magasin



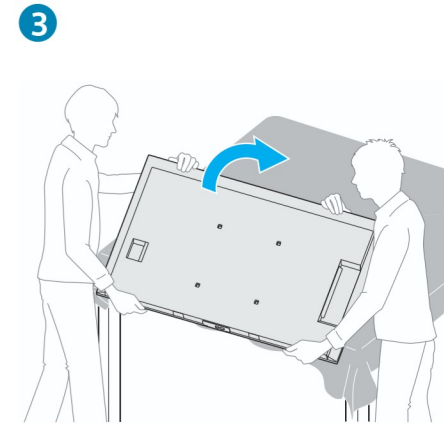
1

SB	SS1	IM	SS1	SS1	VS
SB	SS2		M6L12	VS	

★1 ★1 ★1★2 ★1 ★1★2 ★2

1.5 N·m/1.5 N·m (15 kgf·cm)

2



4

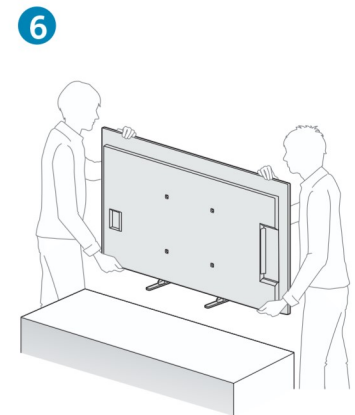
A

B

5

A

B

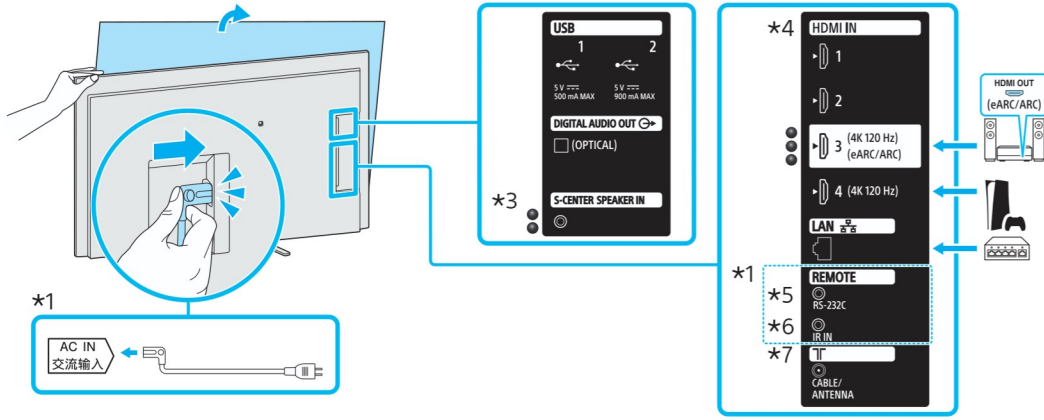


★1 Only for limited region/country/model. / Uniquement pour certaines régions/pays/modèles. / Solo para regiones/paises/modelos limitados.

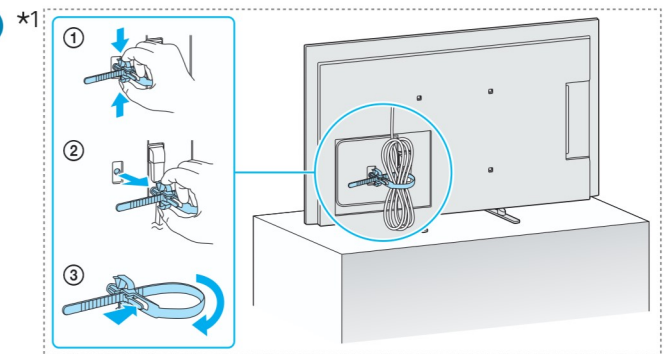
★2 Refer Reference Guide. / Reportez-vous au Manuel de référence. / Consulte la Guía de referencia.



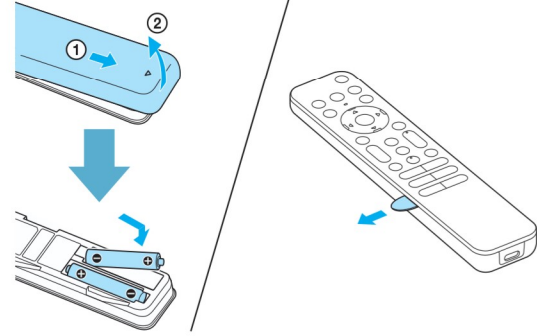
7



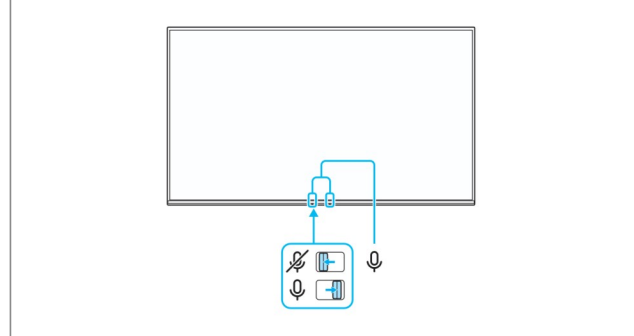
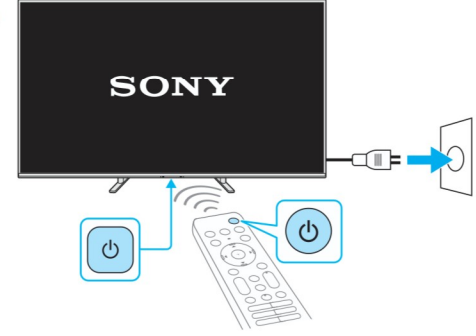
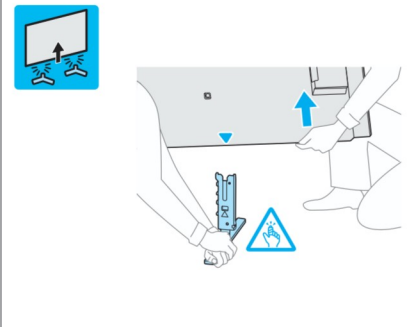
8



9



10


<https://www.sony.com/tvsupport>

<https://www.sony.ca/support>

<https://esupport.sony.com/ES/LA/>

*3

